

**ПРИБОР  
ГЕОЛОГОРАЗВЕДОЧНЫЙ  
СЦИНТИЛЛЯЦИОННЫЙ  
СРП-88Н**

**СБОРОЧНЫЕ ЧЕРТЕЖИ, СХЕМЫ  
И ПЕРЕЧНИ ЭЛЕМЕНТОВ**

**АЛЬБОМ № 1  
ЖШ1.289.386 ОП**



**ПРИБОР ГЕОЛОГОРАЗВЕДОЧНЫЙ  
СЦИНТИЛЛЯЦИОННЫЙ СРП-88Н**

**Сборочные чертежи, схемы и перечни элементов**

**Альбом № 1**

**ЖШ1.289.386 ОП**



**ПРИБОР ГЕОЛОГОРАЗВЕДОЧНЫЙ СЦИНТИЛЛЯЦИОННЫЙ СРП-88Н.  
СБОРОЧНЫЕ ЧЕРТЕЖИ, СХЕМЫ И ПЕРЕЧНИ ЭЛЕМЕНТОВ. ОПИСЬ АЛЬБОМА № 1  
ЖШ1.289.386 ОП**

№ строки	Формат	Обозначение	Наименование	Кол. экз.	№ экз.	Местонахождение
1						
2						
3		ЖШ3.031.035 ЭЗ	Устройство индикации	1		
4			комбинированное УИК-01Н			
5			Схема электрическая			
6			принципиальная			
7		ЖШ3.031.035 ПЭЗ	Устройство индикации	1		
8			комбинированное УИК-01Н			
9			Перечень элементов			
10		ЖШ3.031.035 СБ	Устройство индикации	1		
11			комбинированное УИК-01Н			
12			Сборочный чертеж			
13		ЖШ2.328.931 ЭЗ	Блок детектирования	1		
14			БДПГ-22Н			
15			Схема электрическая			
16			принципиальная			
17		ЖШ2.328.931 ПЭЗ	Блок детектирования	1		
18			БДПГ-22Н			
19			Перечень элементов			
20		ЖШ2.328.931 СБ	Блок детектирования	1		
21			БДПГ-22Н			
22			Сборочный чертеж			
23		ЖШ5.123.256 ЭЗ	Узел питания низковольтный			
24			ПНН-159Н			
25			Схема электрическая			
26			принципиальная	1		
27		ЖШ5.123.256 СБ	Узел питания низковольтный			
28			ПНН-159Н	1		
29			Сборочный чертеж			
30		ЖШ5.402.255 ЭЗ	Узел комбинированный			
31			Схема электрическая			
32			принципиальная	1		
33		ЖШ5.402.255 ПЭЗ	Узел комбинированный			
34			Перечень элементов	1		
35						
36						



№ строки	Формат	Обозначение	Наименование	Кол. экз.	№ экз.	Местонахождение
1		ЖШ5.402.256 ЭЗ	Узел комбинированный			
2			Схема электрическая			
3			принципиальная	1		
4		ЖШ5.402.256 ПЭЗ	Узел комбинированный			
5			Перечень элементов	1		
6		ЖШ5.402.257 ЭЗ	Узел комбинированный			
7			Схема электрическая	1		
8			принципиальная			
9		ЖШ5.402.257 ПЭЗ	Узел комбинированный	1		
10			Перечень элементов			
11						
12						
13						
14						
15						
16						
17						
18						
19						
20						
21						
22						
23						
24						
25						
26						
27						
28						
29						
30						
31						
32						
33						
34						
35						
36						
37						



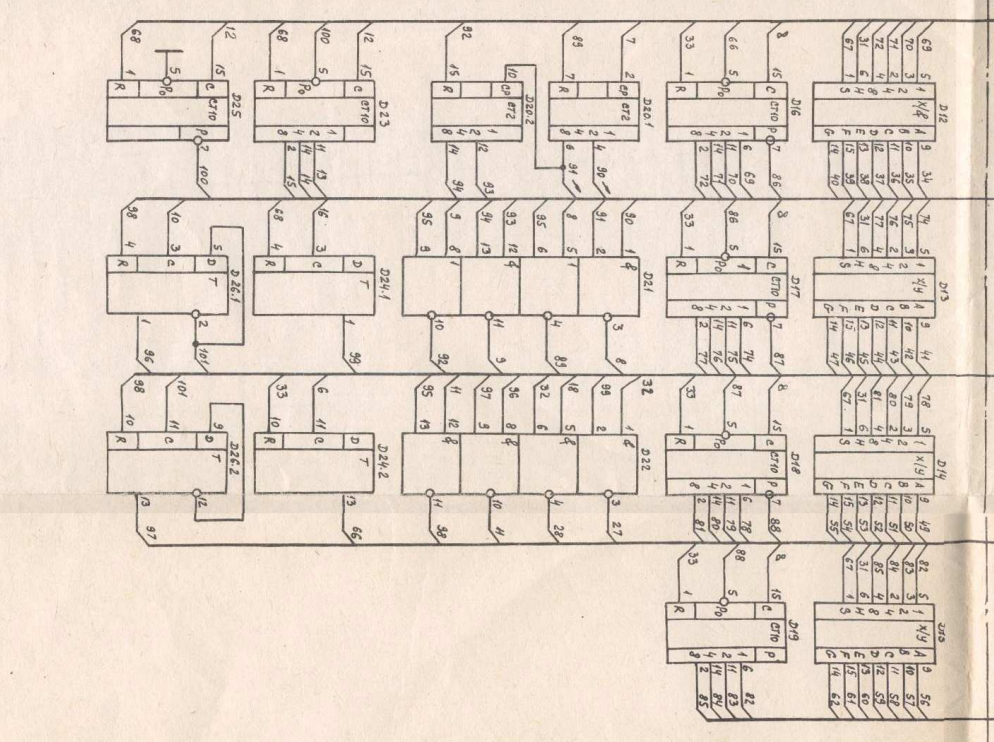
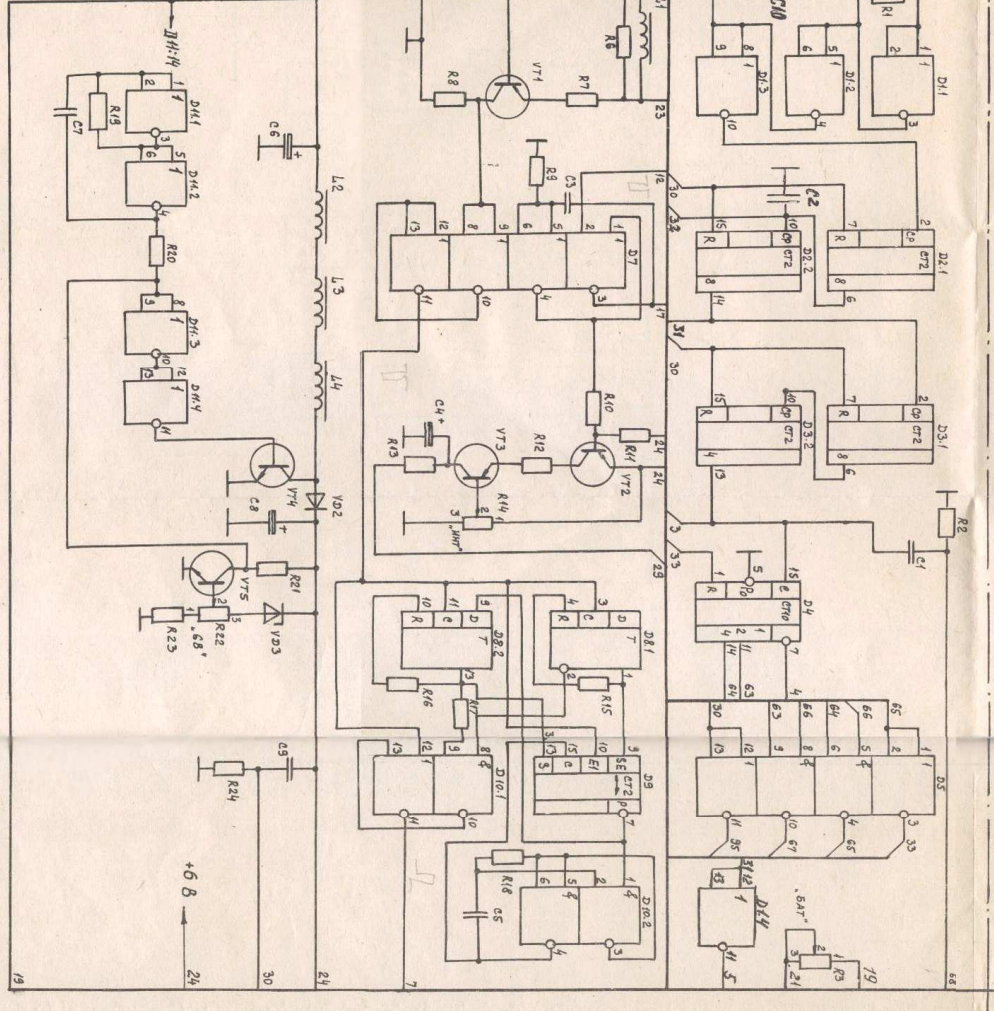
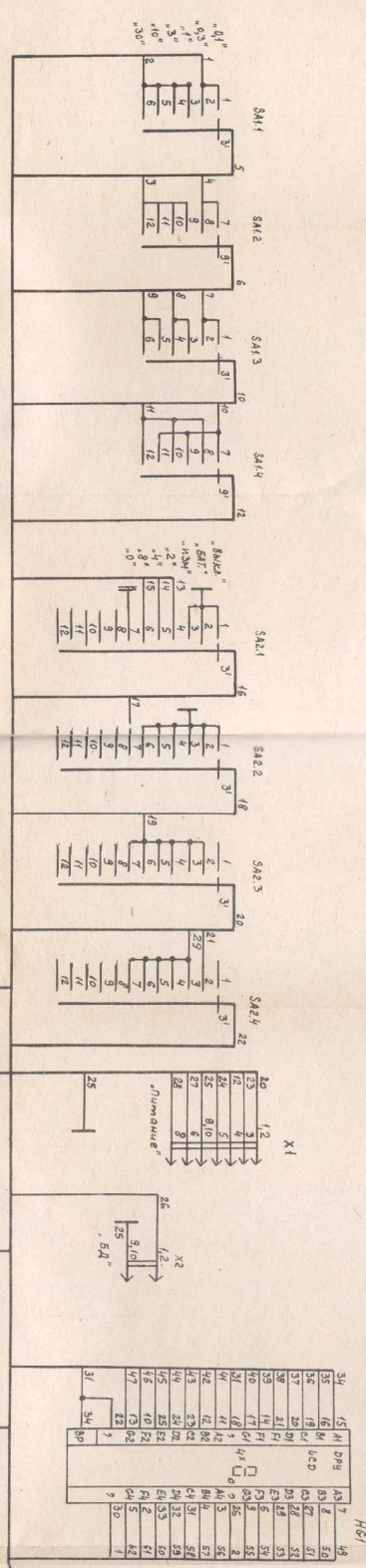


Таблица подключения цетей

Цепь	Обозначение	Контакт
D1, D5, D7, D10, D11		7
D21, D22		1, 8, 9
D2, D3, D20		3, 4, 8, 9, 12, 13
D4, D16, D17, D18		7, 8
D19, D23, D25		6, 7, 8
D12, D15		1, 5, 8
D8, D24, D26		14
D9		16
D1, D5, D7, D10, D11		10, 16
D21, D22, D26		5, 14
D2, D3, D24, D12		5, 9, 14
D13, D16, D20		
D4, D16, D18		
D19, D23, D25		
D8		
D24		

ЖШС.402.273

ЖШС.402.261

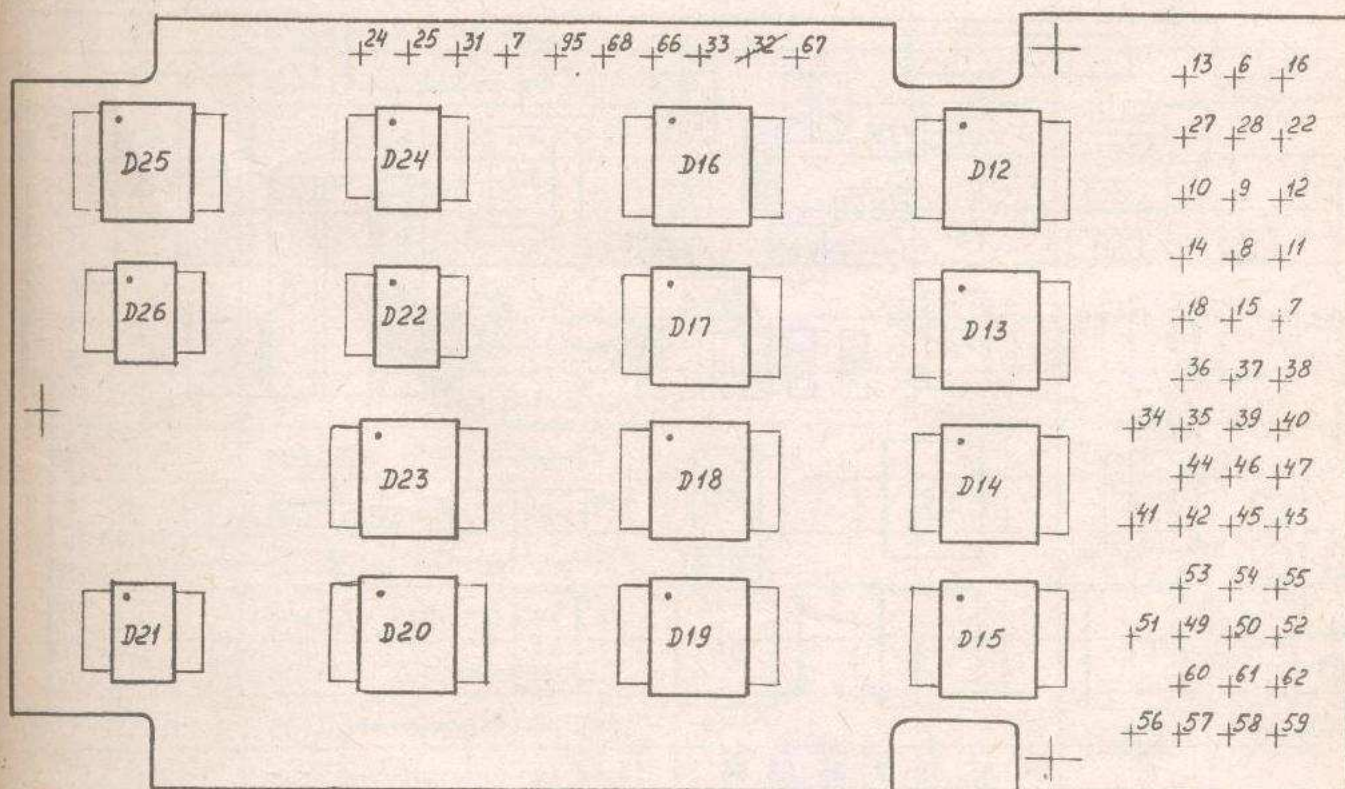
УСТРОЙСТВО ИНДИКАЦИИ КОМБИНИРОВАННОЕ УИК-01Н

Схема электрическая принципиальная

ЖШС.001.005 38



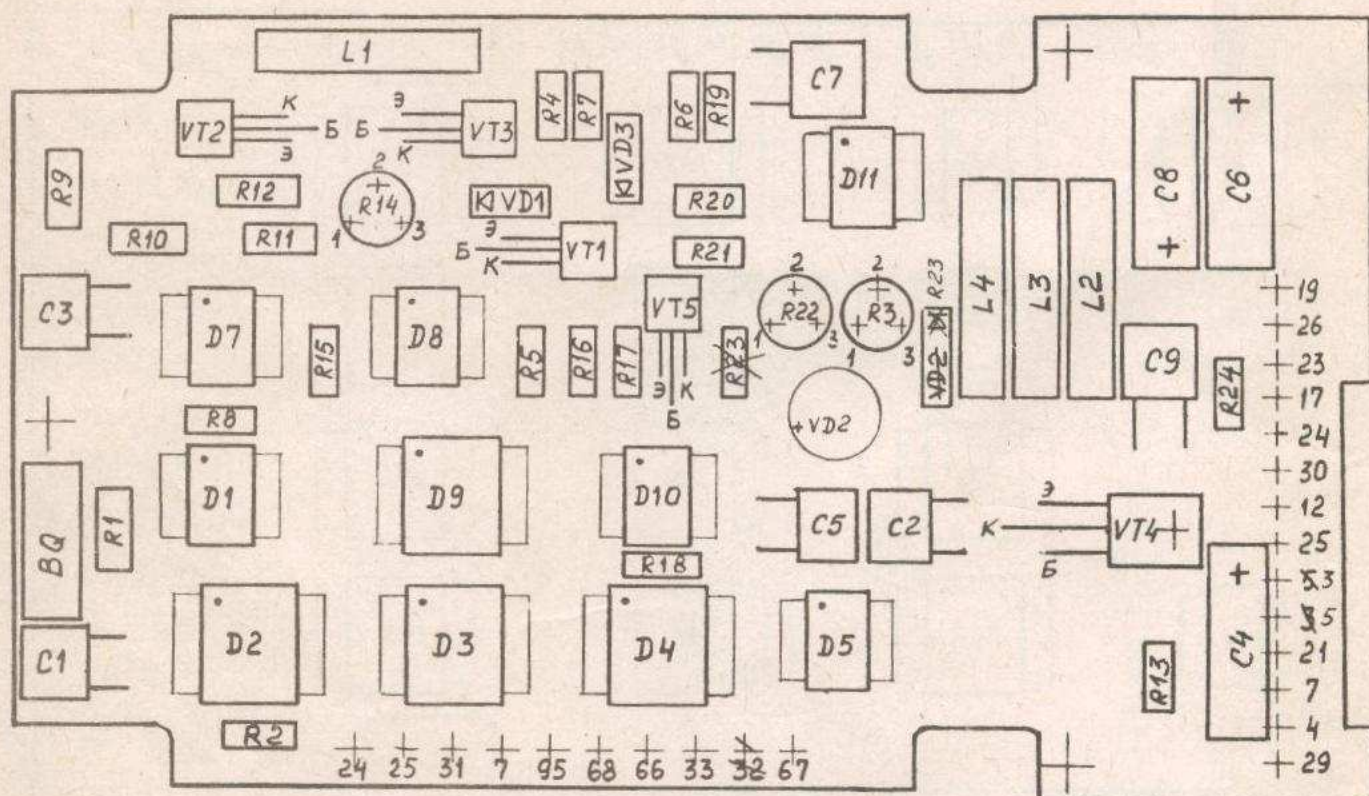
Расположение элементов, лепестков в блоке ЖШ5.402.264



ЖШ3.031.035 ЭЗ



Расположение элементов, лепестков в блоке ЖШ5.402.273



ЖШ3.031.035 33



УСТРОЙСТВО ИНДИКАЦИИ КОМБИНИРОВАННОЕ УИК-01Н. ПЕРЕЧЕНЬ ЭЛЕМЕНТОВ  
ЖШЗ.031.035 ПЭЗ

Поз. обозначение	Наименование	Кол.	Примечание
	КОНДЕНСАТОРЫ КМ-5 ОЖ0.460.161 ТУ		
	КОНДЕНСАТОРЫ К53-4А ОЖ0.464.149 ТУ		
	КОНДЕНСАТОРЫ К10-17 ОЖ0.460.107 ТУ		
С1, С3, С9	К10-17-26-М1500-0,01 мкФ $\pm 10$ %-В	3	
С4	К53-4А-6,3 В-100 мкФ $\pm 20$ %	1	
С5	К10-17-16-М47-33 пФ $\pm 10$ %-В	1	
С6	К53-4А-6,3 В-100 мкФ $\pm 20$ %	1	
С7	К10-17-16-М47-100 пФ $\pm 10$ %-В	1	
С8	К53-4А-6,3 В-100 мкФ $\pm 20$ %	1	
С2	КМ-56-М47-82 пФ $\pm 10$ %	1	
С10	К10-17-16-М47-82 пФ $\pm 10$ %	1	
	МИКРОСХЕМЫ		
D1	564ЛА7 6К0.347.064 ТУ1	1	
D2, D3	564ИЕ10 6К0.347.064 ТУ9	2	
D4	564ИЕ14 6К0.347.064 ТУ16	1	
D5	564ЛА7 6К0.347.064 ТУ1	1	
D6	564ГГ1 6К0.347.064-33 ТУ	1	
D7	564ЛА7 6К0.347.064 ТУ1	1	
D8	564ТМ2 6К0.347.064 ТУ1	1	
D9	564ИЕ11 6К0.347.064 ТУ3	1	
D10, D11	564ЛА7 6К0.347.064 ТУ1	2	
D12...D15	564ИД5 6К0.347.064 ТУ27	4	
D16...D19	564ИЕ14 6К0.347.064 ТУ16	4	
D20	564ИЕ10 6К0.347.064 ТУ9	1	
D21, D22	564ЛА7 6К0.347.064 ТУ1	2	
D23	564ИЕ14 6К0.347.064 ТУ16	1	
D24	564ТМ2 6К0.347.064 ТУ1	1	
D25	564ИЕ14 6К0.347.064 ТУ16	1	
D26	564ТМ2 6К0.347.064 ТУ1	1	

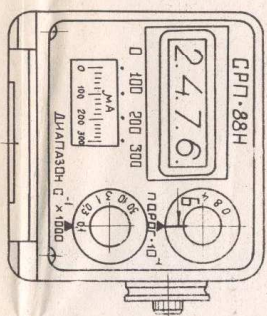
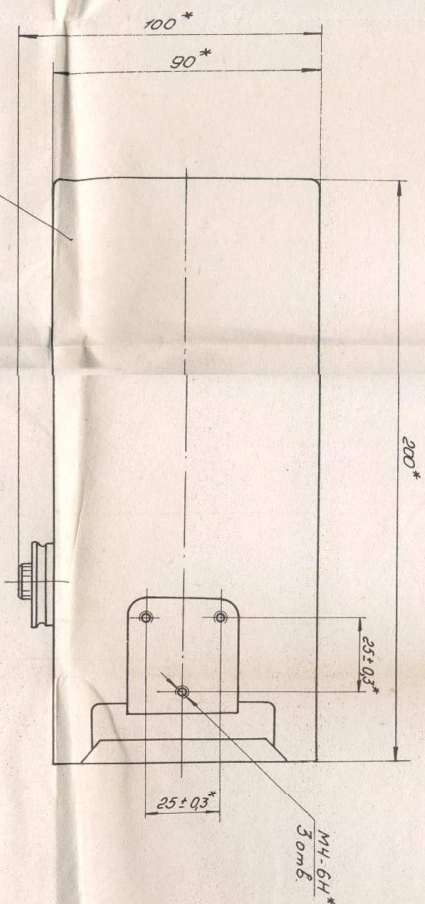


Поз. обозначение	Наименование	Кол	Примечание
НГ1	Индикатор жидкокристаллический цифровой ИЖЦ5-4/8 ОД0.300.008 ТУ	1	
	ДРОССЕЛИ ВЫСОКОЧАСТОТНЫЕ		
	ДМ ГИ0.477.005 ТУ		
L1	ДМ-0,2-200 В	1	
L2...L4	ДМ-0,6-60 В	3	
РА1	Микроамперметр М4247-0-100 мкА-4,0-В ТУ-25-04-2222-78	1	
	РЕЗИСТОРЫ С2-29В ОЖ0.467.130 ТУ		
	РЕЗИСТОРЫ МЛТ ОЖ0.467.180 ТУ		
	РЕЗИСТОРЫ СП-19а ОЖ0.468.372 ТУ		
R1	С2-29 В-0,062-205 кОм $\pm 1$ %-10-А	1	
R2	МЛТ-0,125-10 кОм $\pm 5$ %-А-Д1	1	
R3	СП3-19а-0,5-470 кОм $\pm 10$ %-В	1	
R4	МЛТ-0,125-68 Ом $\pm 5$ %-А-Д1	1	
R5	МЛТ-0,125-10 кОм $\pm 5$ %-А-Д1	1	
R6	МЛТ-0,125-51 Ом $\pm 5$ %-А-Д1	1	
R7	МЛТ-0,125-68 Ом $\pm 5$ %-А-Д1	1	
R8	МЛТ-0,125-2,2 кОм $\pm 5$ %-А-Д1	1	
R9	С2-29 В-0,062-205 кОм $\pm 1$ %-1,0-А	1	
R10	МЛТ-0,125-22 кОм $\pm 5$ %-Д1	1	
R11	МЛТ-0,125-10 кОм $\pm 5$ %-А-Д1	1	
R12	С2-29 В-0,062-2,05 кОм $\pm 1$ %-1,0-А	1	
R13	МЛТ-0,125-10 кОм $\pm 5$ %-А-Д1	1	
R14	СП3-19а-0,5-10 кОм $\pm 10$ %-В	1	
R15	МЛТ-0,125-22 кОм $\pm 5$ %-Д1	1	
R16	МЛТ-0,125-33 кОм $\pm 5$ %-Д1	1	
R17	МЛТ-0,125-6,8 кОм $\pm 5$ %-Д1	1	
R18	С2-29 В-0,062-2,05 кОм $\pm 1$ %-1,0-А	1	
R19	МЛТ-0,125-33 кОм $\pm 5$ %-Д1	1	
R20	МЛТ-0,125-10 кОм $\pm 5$ %-А-Д1	1	
R21	МЛТ-0,125-33 кОм $\pm 5$ %-Д1	1	



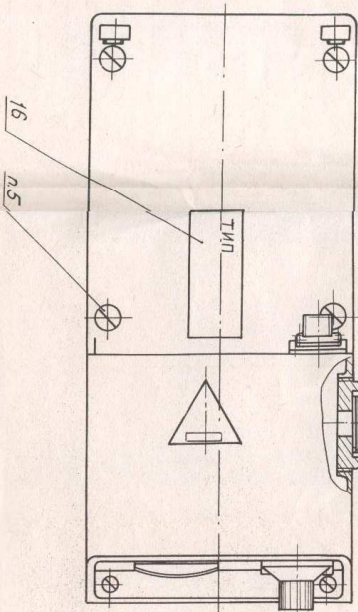
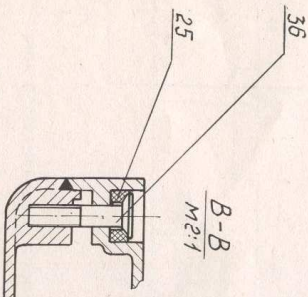
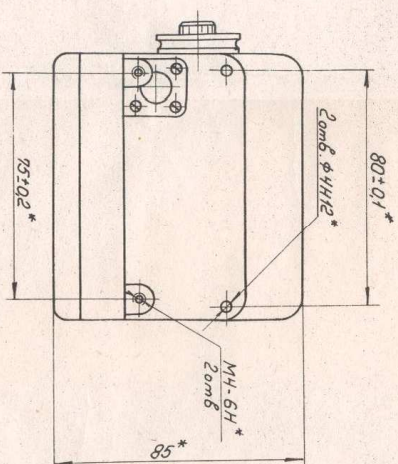
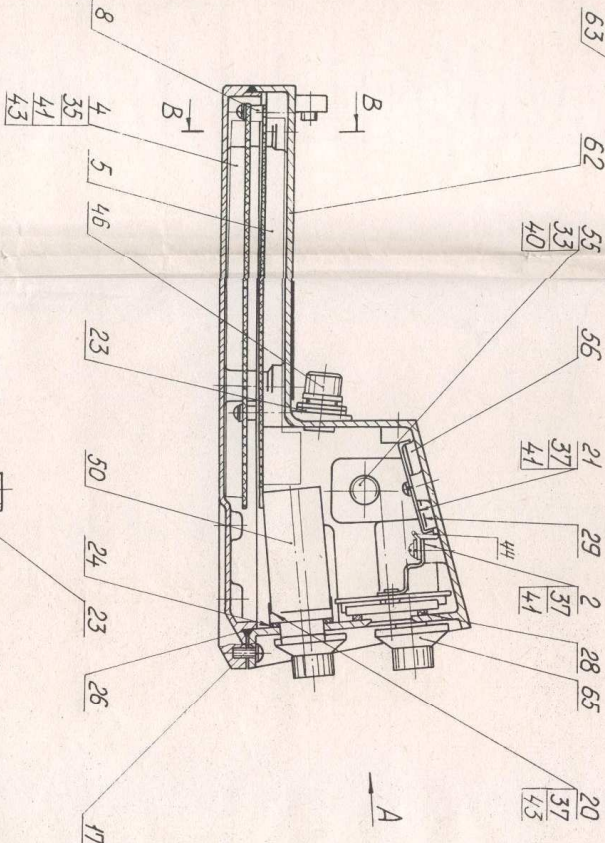
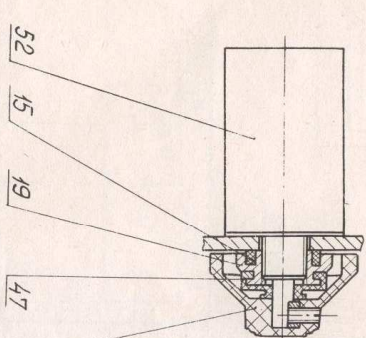
[illegible]





Б

Б-Б  
М2:1



1. Размеры для справок.
2. Деталь поз. 16 приспосабливается к корпусу поз. 62, каталог 88-СА, ТУ 38.105.1760-87.
3. Детали поз. 24, 28 приспосабливаются к корпусу поз. 62, деталь поз. 29 — к держателю поз. 21, каталог 88-Н, ТУ 38.105.1061-82.
4. Стопорить по ОСТ 10.019.200.
5. Стопорить по ОСТ 10.019.200.
6. Устройство должно быть герметичным при внутреннем давлении воздуха  $1.13 \cdot 10^5$  Па. Испытывать в течение 15 мин. 5 % от партии, но не менее 3 х шт.
7. Головки винтов поз. 33, 35, 37, дет. поз. 16 покрывать лаком АК-113, ГОСТ 23832-72, 81.
8. Дет. поз. 47 при установке на ось, перекрывающую поз. 52, смазать смазкой ЦИАТИМ-221, ГОСТ 9433-80.
9. Остальные ТТ по ОСТ 10.070.015.

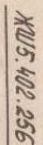
УСТРОЙСТВО ИНДИКАЦИИ КОМБИНИРОВАННОЕ

УИК-01Н

Сборочный чертеж

ЖШЗ.031.0035 СБ





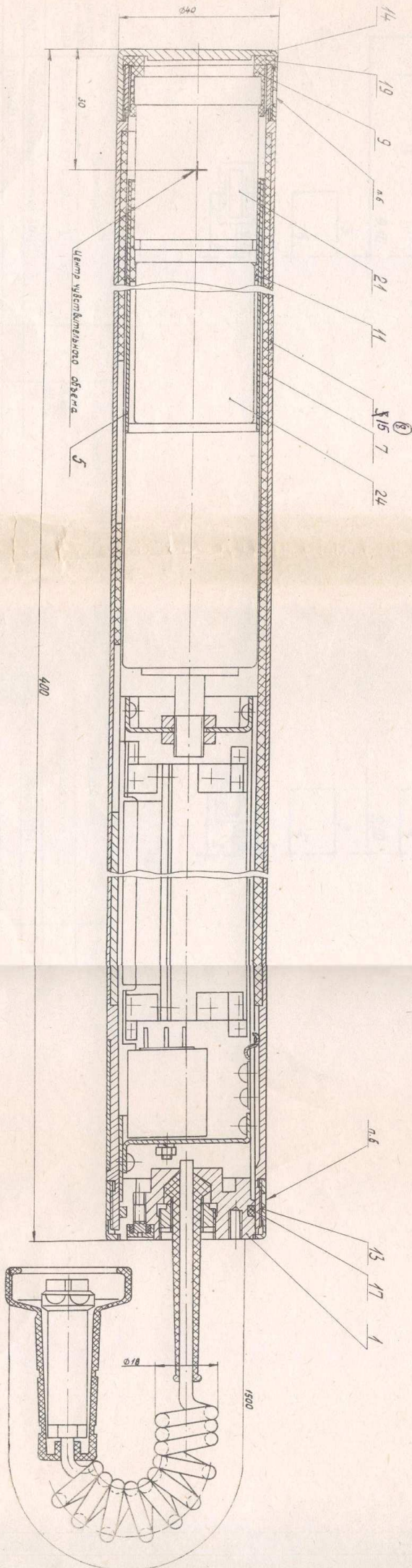
### Схема электрическая принципиальная



БЛОК ДЕТЕКТИРОВАНИЯ БДПГ-22Н. ПЕРЕЧЕНЬ ЭЛЕМЕНТОВ ЖШ2.328.931 ПЭЗ

[illegible]





1. Размеры для справок.
2. Изделия поз. 21, 24 прикрывать с вазелином кронциортегическим КВ-3/109 ГОСТ 15075-70.
3. Детали поз. 17, 19 перед сборкой смазать смазкой ЦИАТИМ-221 ГОСТ 9433-80.
4. Блок должен быть герметичным при внутреннем давлении воздуха  $1 \times 10^5$  Па. Испытывать в течение 15 мин  $5 \frac{1}{2}$  атм, но не менее 3 атм.  $\odot$
5. Пломбировать мастикой битумной № 1 ГОСТ 18680-73.
6. Остальные ТТ по ОСТ 10070.015.

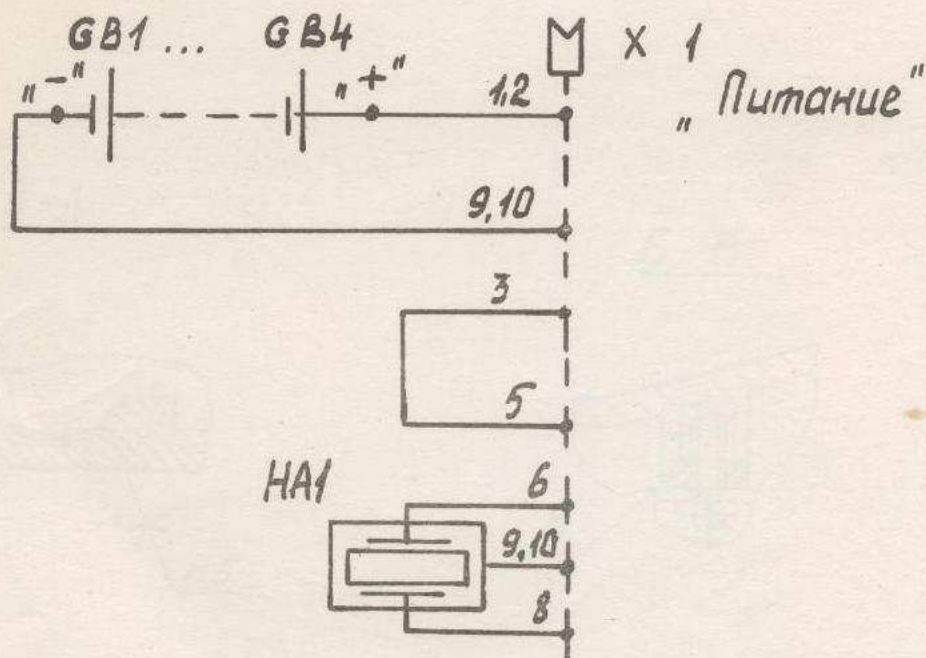
# БЛОК ДЕТЕКТИРОВАНИЯ БДП-22Н

Сборочный чертёж

ЖШ2.328.931 СБ

218303  $\frac{3}{2}$  / С 23.03.912.  
 3.18.381 / 23.03.912





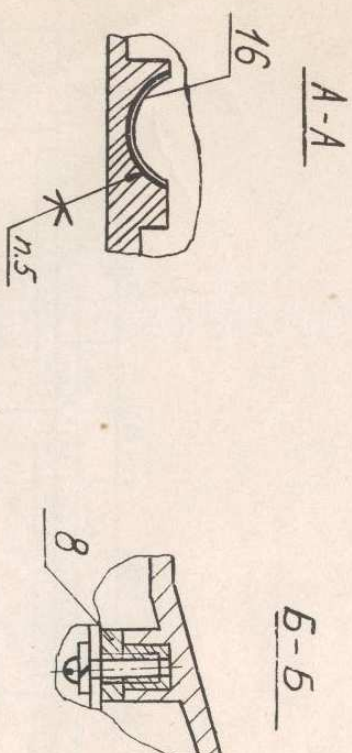
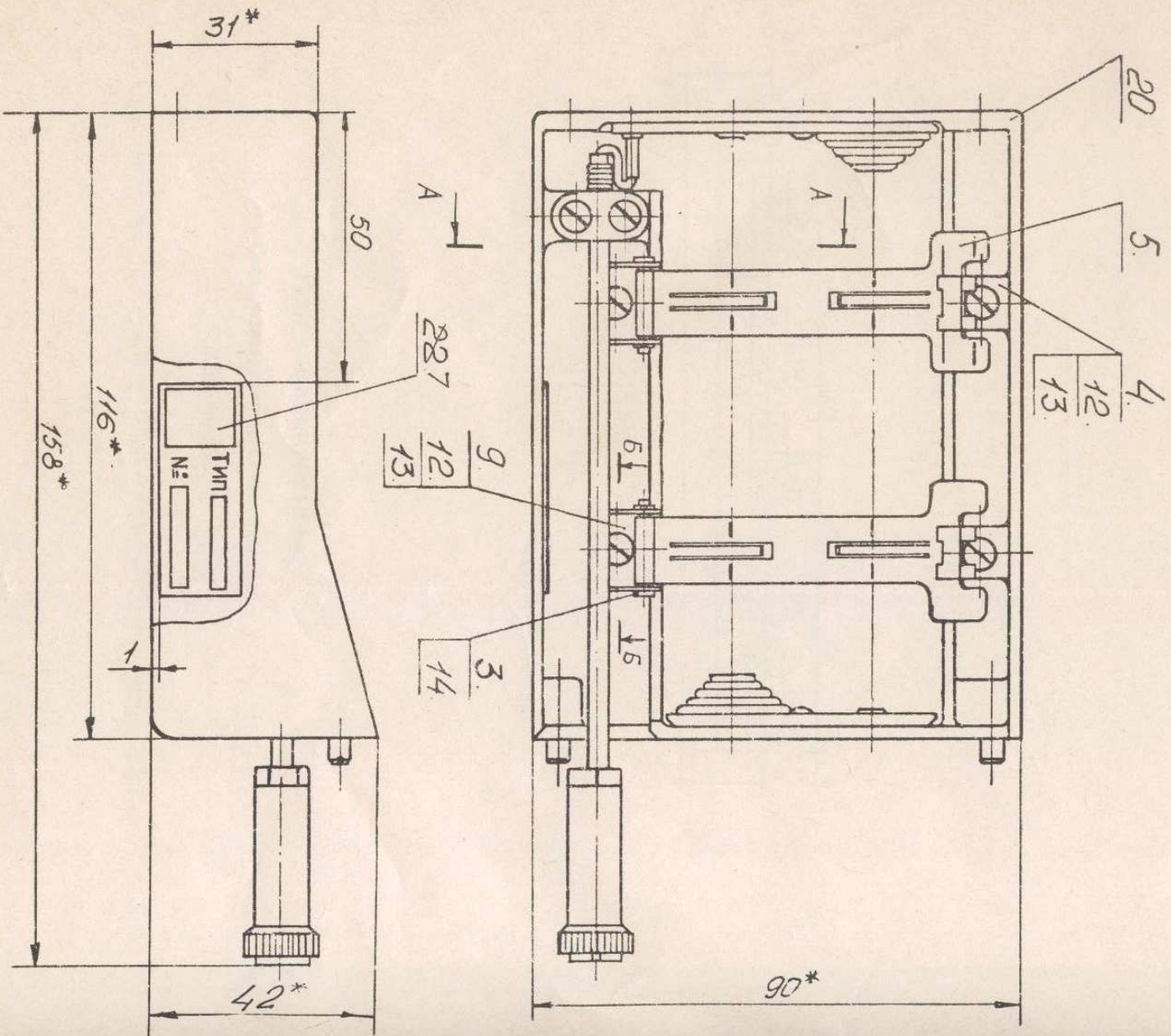
Зона	Поз. обозначения	Наименование	Кол.	Примечание
	GB1...GB4	Элемент А343 ТУ16-529.271-73	4	В комплект поставки не входят
	HA1	Звонок пьезокерамический ЗП-1	1	
		12М0.081.085 ТУ		
	X1	Розетка МР1-10-5-В Ге0.364.184 ТУ	1	

#### УЗЕЛ ПИТАНИЯ НИЗКОВОЛЬТНЫЙ ПНН-159Н

Схема электрическая принципиальная

ЖШ5.123.256 ЭЗ





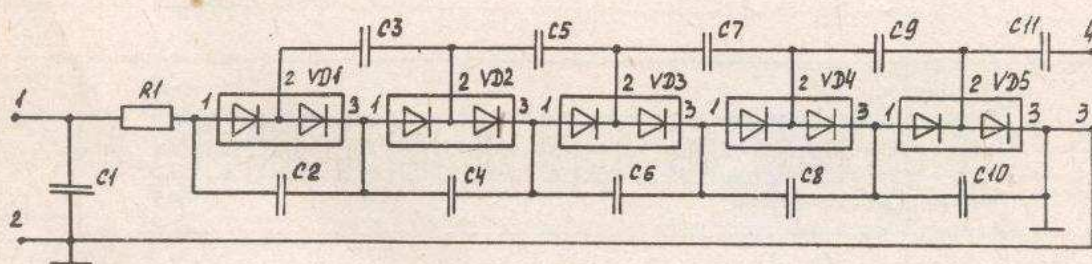
- 1.\* Размеры для справок.
2. Деталь поз. 22 ставить на клей ПУ-2 ОСТ4 Г0.029.204.
3. Остальные ТТ по ОСТ4 Г0.070.015.
4. Деталь поз. 22 после установки покрыть лаком АК-113 ГОСТ 23832-79, У1.
5. Клей КТ-30 ТУ6-02-760-78.

УЗЕЛ ПИТАНИЯ НИЗКОВОЛЬТНЫЙ ПНН-159Н

Сборочный чертеж

ЖШБ.123.256 СБ





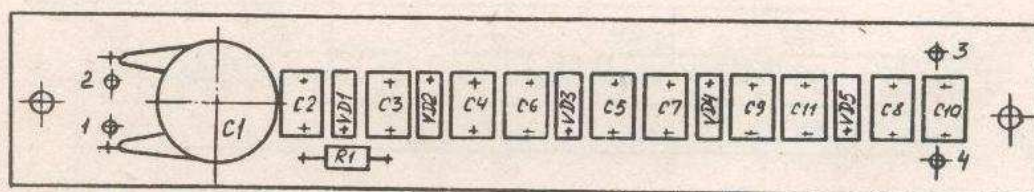
### УЗЕЛ КОМБИНИРОВАННЫЙ

Схема электрическая принципиальная

ЖШ5.402.255 ЭЗ



Расположение элементов, лепестков на плате ЖШ7.161.222

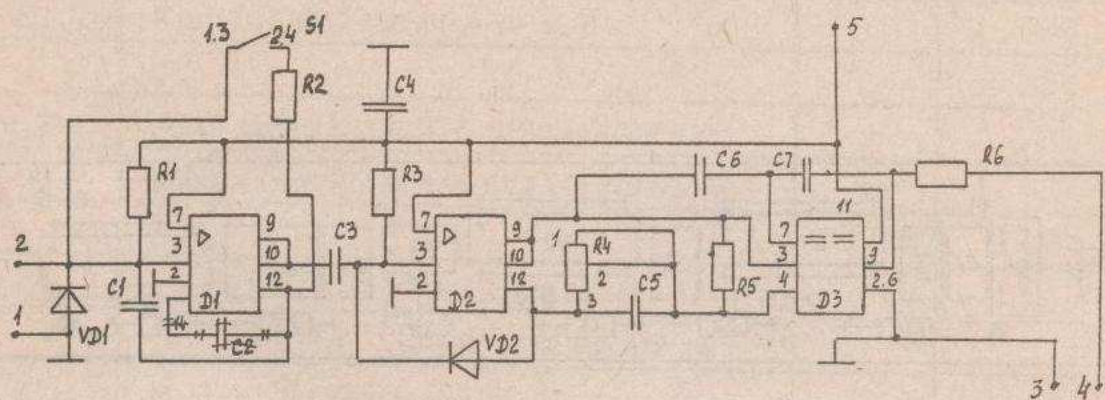


ЖШ5.402.255 93









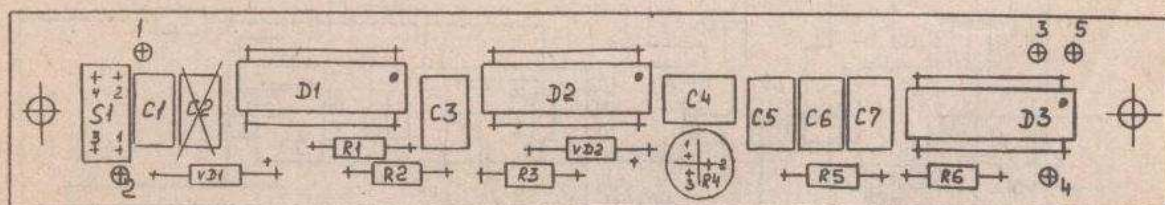
### УЗЕЛ КОМБИНИРОВАННЫЙ

Схема электрическая принципиальная

ЖШ5.402.256 ЭЗ



Расположение элементов, лепестков узла ЖШ5.402.256



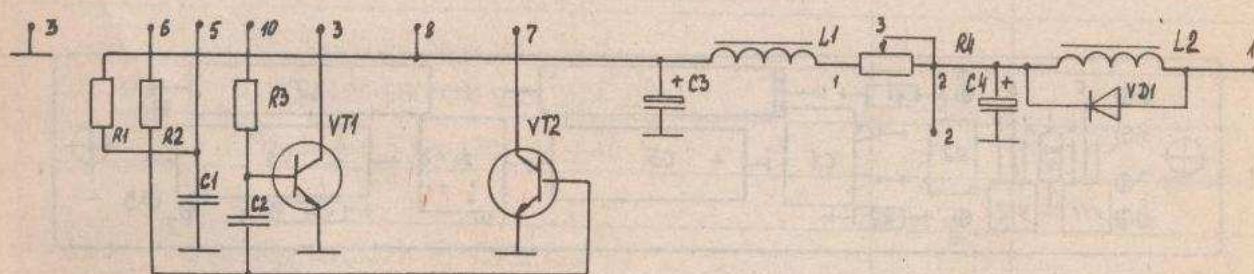
ЖШ5.402.256 33



УЗЕЛ КОМБИНИРОВАННЫЙ. ПЕРЕЧЕНЬ ЭЛЕМЕНТОВ ЖШ5.402.256 ПЭЗ

[illegible]





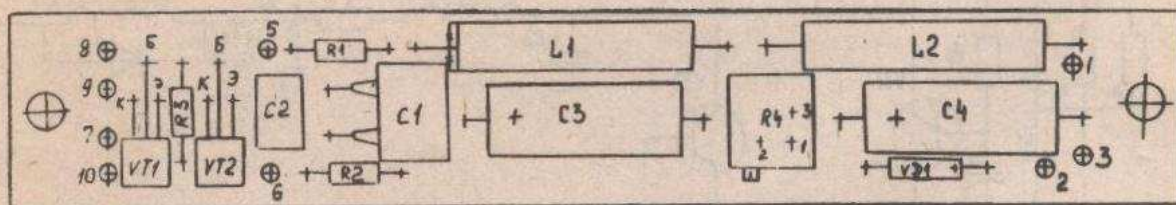
### УЗЕЛ КОМБИНИРОВАННЫЙ

Схема электрическая принципиальная

ЖШ5.402.257 ЭЗ



Расположение элементов, лепестков в блоке ЖШ5.402.257



ЖШ5.402.257 93



## УЗЕЛ КОМБИНИРОВАННЫЙ. ПЕРЕЧЕНЬ ЭЛЕМЕНТОВ ЖШ5.402.257 ПЭЗ

[illegible]